



НАУЧНО-
ПРОИЗВОДСТВЕННОЕ
ПРЕДПРИЯТИЕ
СПЕЦ
МАТЕРИАЛЫ

www.endoterm.com.ua

ВОГНЕЗАХИСНІ МАТЕРІАЛИ «ЕНДОТЕРМ» ■

для металоконструкцій
дерев'яних конструкцій
кабельної продукції
повітропроводів

АНТИБАКТЕРІАЛЬНІ ФАРБИ «ЕВАФАРБ» ■

для внутрішнього оздоблення приміщень
шляхів евакуації

АТМОСФЕРОСТІЙКІ ХІМСТІЙКІ ■ МАТЕРІАЛИ «СМ»

емалі і лаки хімічно стійкі
мастики гідроізоляційні
ґрунти антикорозійні

e-mail: endoterm@i.ua

+380 68 324-28-70

08304, м. Бориспіль, вул. Тельмана, 12, а/с15

**ЕНДОТЕРМ 400202 (R30–R90)**

Фарба, що містить сольвент.

Експлуатація: умови УЗ.1, від -25°C до +60°C, вологість ≤80%.

Витрата для отримання покриття товщиною 1 мм: 1,86 кг/м².

Строк експлуатації: більше 12 років.

Переваги: висока адгезія до металевих поверхонь, можливість кольорування, високотехнологічне нанесення будь-якими способами.

**ЕНДОТЕРМ 170205 (R30–R60)**

Водно-дисперсійна фарба.

Експлуатація: умови УЗ.1, від -25°C до +40°C, вологість ≤80%.

Витрата для отримання покриття товщиною 1 мм: 1,86 кг/м².

Строк експлуатації: більше 10 років.

Переваги: не містить сольвенту, можливість кольорування, високотехнологічне нанесення будь-якими способами, помірні ціна.

**ЕНДОТЕРМ 210104 (R120–R180)**

Суша будівельна штукатурна суміш.

Експлуатація: умови УЗ, від -40°C до +80°C, вологість ≤ 90%.

Витрата для отримання покриття товщиною 10 мм: 4,5 кг/м².

Строк експлуатації: більше 15 років.

Переваги: висока вогнестійкість, відсутність димоутворення і виділення токсичних продуктів при горінні, збереження фізико-механічних і вогнезахисних властивостей при короткочасному впливі вогню.

**Система СПВМК СМ (R60, R120)**

Конструкційне рішення на основі гіпсокартонових плит і вогнезахисних покриттів Ендотерм 400202, Ендотерм 170205.

Експлуатація: умови УЗ.1, -10°C до +40°C, вологість ≤ 80%.

Строк експлуатації: більше 15 років.

Переваги: легкість і технологічність монтажу, найбільш економічне рішення для вогнезахисту колон. Можливість відновлення механічних пошкоджень.

**ЕНДОТЕРМ 400201 (I група за ГОСТ 16363)**

Фарба білого кольору, на основі сольвенту.

Експлуатація: умови УЗ.1, -10°C до +40°C.

Витрата для забезпечення I групи за ГОСТ 16363: 0,3 кг/м².

Строк експлуатації: більше 10 років.

Переваги: висока адгезія до дерев'яних поверхонь, можливість кольорування, високотехнологічне нанесення будь-якими способами, вміст антисептичних і біоцидних добавок.

**ЕНДОТЕРМ 250103 (I група за ГОСТ 16363)**

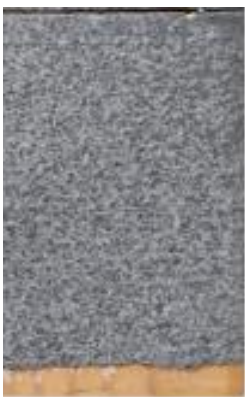
Водно-дисперсійна фарба світло-сірого кольору.

Експлуатація: умови УЗ.1, -10°C до +40°C.

Витрата для забезпечення I групи за ГОСТ 16363: 0,3 кг/м².

Строк експлуатації: більше 10 років.

Переваги: відсутність в складі фарби органічних розчинників і шкідливих речовин, високотехнологічне нанесення будь-якими способами, вміст антисептичних і біоцидних добавок.

**ЕНДОТЕРМ ХТ-150 (I група за ГОСТ 16363)**

Фарба темно-сірого кольору, на основі сольвенту.

Експлуатація: умови УЗ, -40°C до +60°C.

Витрата для забезпечення I групи за ГОСТ 16363: 0,36 кг/м².

Строк експлуатації: більше 12 років.

Переваги: висока адгезія до дерев'яних поверхонь, в тому числі раніше пофарбованим, стійкість до впливу агресивних середовищ і механічних впливів, збереження властивостей при тривалій експлуатації в вологих умовах.



Вогнезахисні матеріали «Ендотерм» використовуються для:

- забезпечення нерозповсюдження полум'я по поверхні кабельних ліній;
- підвищення вогнестійкості кабельних проходок через огорожувальні конструкції.

ЕНДОТЕРМ ХТ-150 (нерозповсюдження полум'я для категорії А F/R, вогнестійкість кабельної проходки EI 90)

Фарба темно-сірого кольору, що містить сольвент.

Експлуатація: умови У3, -40°C до +60°C.

Витрата для забезпечення нерозповсюдження полум'я: 1,52 кг/м².

Строк експлуатації: більше 12 років.

Переваги: висока адгезія до будь-яких поверхонь, в тому числі раніше пофарбованих, стійкість до впливу агресивних середовищ, радіації і механічних впливів, збереження властивостей при тривалій експлуатації в умовах підвищеної вологості.

ЕНДОТЕРМ 250103 (нерозповсюдження полум'я для категорії А F/R, вогнестійкість кабельної проходки EI 90)

Фарба світло-сірого кольору, на водній основі.

Експлуатація: умови У3.1, -25°C до +80°C, вологість ≤ 80%.

Витрата для забезпечення нерозповсюдження полум'я: 0,94 кг/м².

Строк експлуатації: більше 10 років.

Переваги: відсутність в складі фарби органічних розчинників і шкідливих речовин, широкий інтервал робочих температур.

Вогнезахисні металеві короба для кабелів «ЕНДОТЕРМ» (нерозповсюдження полум'я для категорії А, вогнестійкість кабельної проходки EI 150)

Металеві короба з кришкою, з вогнезахисним покриттям.

Експлуатація: умови У3, -40°C до +60°C.

Строк експлуатації: більше 15 років.

Переваги: відсутності необхідності фарбування кабелів по поверхні, поставляється в двох видах для різних типів отворів, легкість монтажу, стикується з кабельними лініями вітчизняних виробників, придатний до ремонту, широкий ряд розмірів коробів для легкої стиковки з кабельними лініями.

**ЕНДОТЕРМ РПВ-2 (EI 45, EI 90)**

Рулонне покриття на основі склополотна і вогнезахисної фарби «Ендотерм ХТ-150».

Експлуатація: умови УЗ, -40°C до +60°C.

Строк експлуатації: більше 10 років.

Переваги: поставляється в двох видах (з зовнішнім покриттям або фольговане), придатні для вогнезахисту повітропроводів з фланцевим з'єднанням і без нього, стійкість до вібрації і слабоагресивних середовищ.

**ЕНДОТЕРМ РПВ-3 (EI 45)**

Рулонне покриття на основі склополотна і вогнезахисної фарби «Ендотерм 250103».

Експлуатація: умови УЗ.1, -25°C до +40°C.

Строк експлуатації: більше 10 років.

Переваги: відсутність в складі покриття органічних розчинників і шкідливих речовин, бюджетний варіант покриття, стійкість до вібрації, придатні для вогнезахисту повітропроводів з фланцевим з'єднанням і без нього.

**ЕВАФАРБ**

Водно-дисперсійна фарба білого кольору. Може кольоруватися пігментними концентратами для надання різноманітних кольорів і відтінків.

Застосовується для оздоблювальних робіт по цегляним, бетонним, поштукатуреним, дерев'яним та іншим пористим поверхням, а також по поґрунтованим металевим поверхням. Має високу активність проти бактерій (в тому числі проти збудників туберкульозу, золотистого стафілококу, кишкової палички), грибів (в тому числі кандидозів, дерматофілів, пліснявих).

Характеристики горючості: Г1, В1, Д1, Т1. Відноситься до IV класу небезпеки.





ЛАК ХП-734

Застосовується для захисту від корозії тріщиноутворюючих і схильних до деформації будівельних конструкцій, захисту від впливу агресивних середовищ дерев'яних, металевих і бетонних поверхонь, а також для підвищення стійкості вогнезахисних покриттів до дії радіації і деактивуючих рецептур.



ЕМАЛЬ ХП-799

Застосовується для отримання атмосферостійкого і хімічно стійкого лакофарбового покриття для захисту поверхні від впливу агресивних середовищ лужного і кислотного характеру, підвищеної радіації, деактивуючих рецептур. Лакофарбові покриття ХП на основі хлорсульфованого поліетилену є найкращими з атмосферостійких, хімістійких довговічних матеріалів.



Композиція бітумно-полімерна БПМ-СМ

Застосовується для ремонту покрівельних покриттів, гідроізоляції і захисту від корозії бетонних і металевих конструкцій, а також в якості антикорозійного покриття під вогнезахисні суміші. Унікальні властивості композиції обумовлені наявністю в її складі хлорсульфованого поліетилену.